

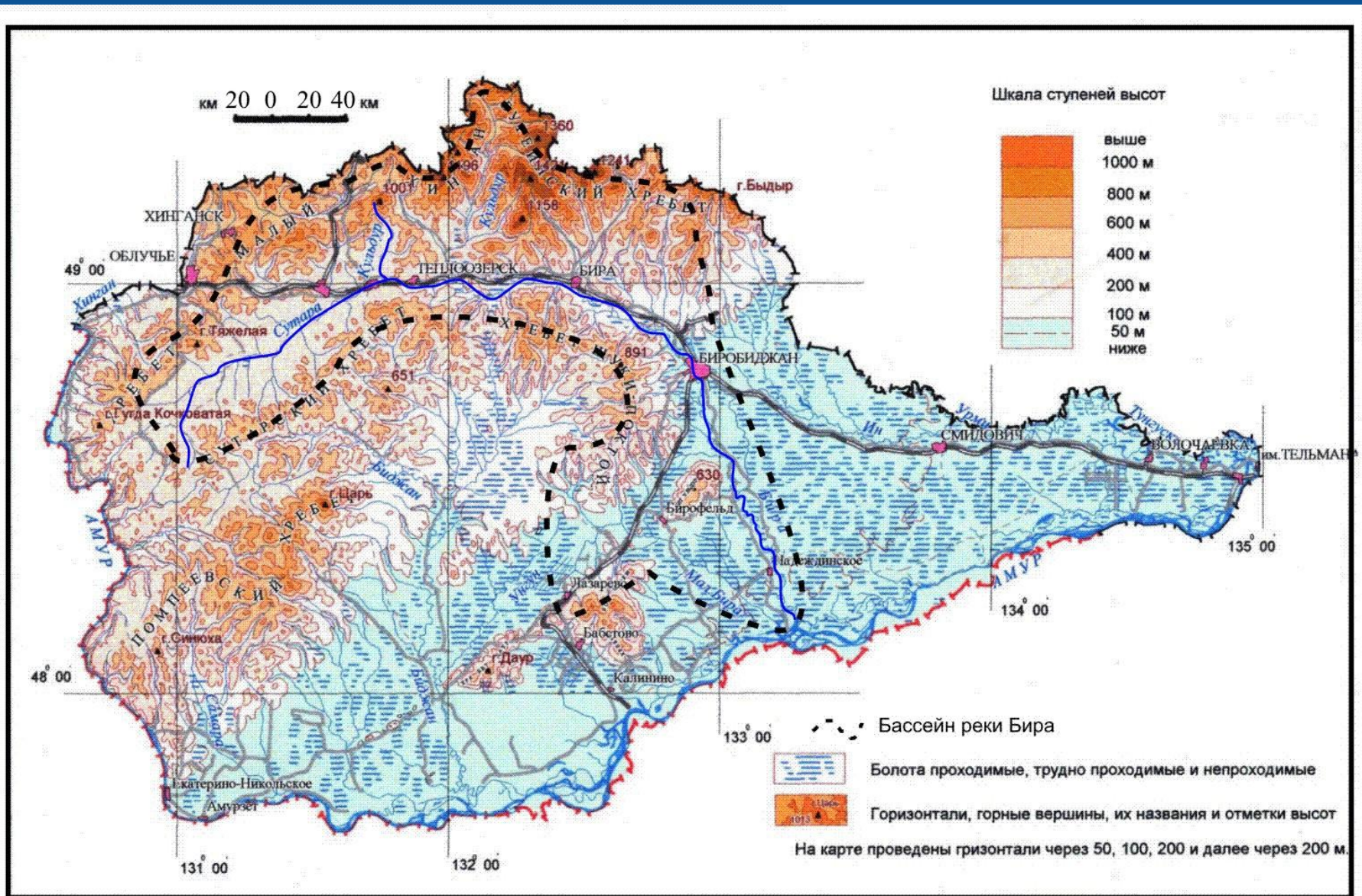
# Институт комплексного анализа региональных проблем ДВО РАН

ВОДНЫЕ РЕСУРСЫ РЕК И ОЗЕР БАССЕЙНА РЕКИ  
БИРА – ОСОБЕННОСТИ ФОРМИРОВАНИЯ,  
ДИНАМИКА, СОВРЕМЕННОЕ ИСПОЛЬЗОВАНИЕ

Андрей Аношкин

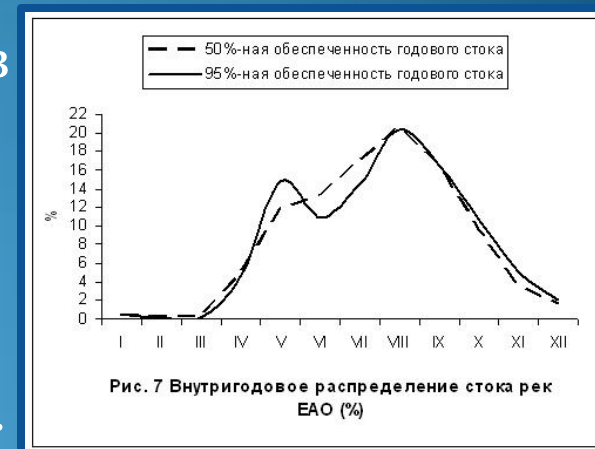


# Бассейн реки Большая Бира



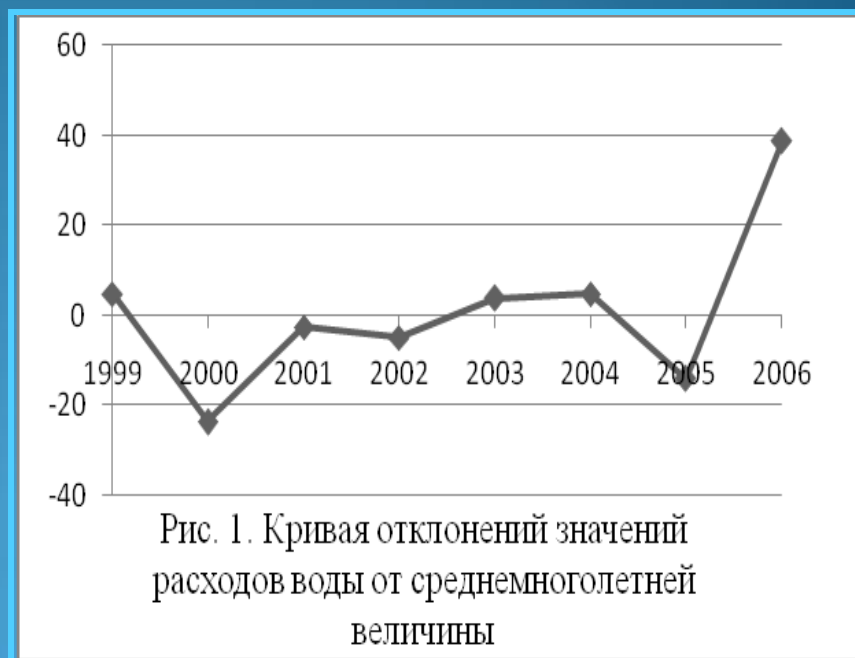
# Особенности:

1. Гидрографическая сеть бассейна представлена в большей части малыми реками, длиной менее 10 км каждая;
2. Густота речной сети в горный районах до  $0,8 \text{ км/км}^2$ , в пределах Среднеамурской низменности –  $0,12-0,3 \text{ км/км}^2$ ;
3. Озера в пределах рассматриваемого бассейна небольшие, приурочены в основном к поймам рек, имеют гидрогенное происхождение;
4. Внутригодовое распределение стока рек бассейна весьма неравномерно – основная доля стока, до  $67 \%$ , приходится на период летне-осенних паводков с максимумом ( $21 \%$ ) в августе, а минимум,  $3 \%$  на зимнюю межень;
5. Распределение годового стока по площади бассейна относительно равномерно, средний многолетний модуль стока –  $11,8-12,9 \text{ л/сек} \cdot \text{км}^2$ .





Норма годового стока реки Бира  
составляет  $98,2 \text{ м}^3/\text{с}$

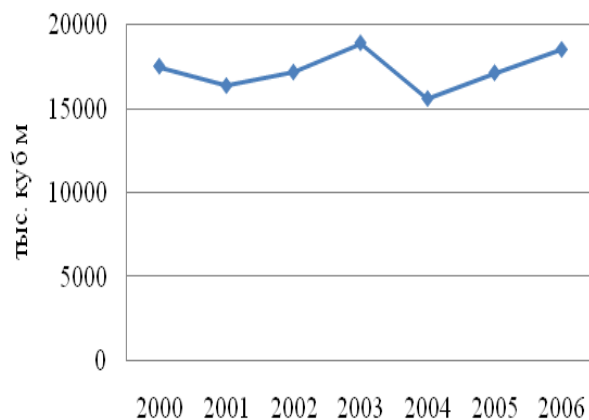


# Водные ресурсы бассейна реки Бира (река-пост – г. Биробиджан)

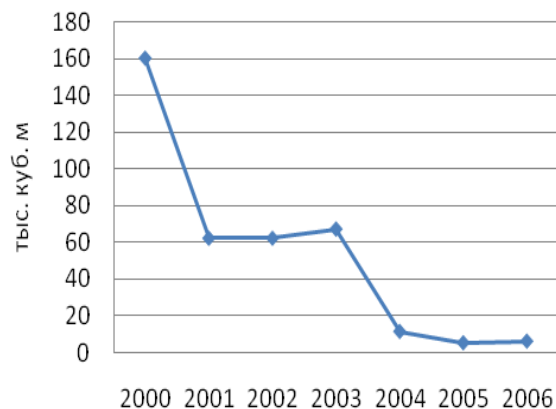
Показатели	Расход воды м <sup>3</sup> /с (млн. м <sup>3</sup> /сут)
Среднегодовые (средние за многолетний период) водные ресурсы	89,4 (7,724)
Среднегодовые (обеспеченностью 95%) водные ресурсы	41,3 (3,569)
Максимальные среднемесячные (среднемноголетние) водные ресурсы	298 (25,71)
Максимальные среднемесячные (обеспеченностью 5%) водные ресурсы	539 (46,569)
Минимальные среднемесячные (среднемноголетние) водные ресурсы открытого русла (теплый период)	60,9 (5,267)
Минимальные среднемесячные (обеспеченностью 95%) водные ресурсы открытого русла (теплый период)	31,6 (2,736)
Минимальные среднемесячные (обеспеченностью 97%) водные ресурсы открытого русла (теплый период)	30,5 (2,633)
Минимальные среднемесячные (среднемноголетние) водные ресурсы закрытого русла (холодный период)	2,7 (0,234)
Минимальные среднемесячные (обеспеченностью 95%) водные ресурсы закрытого русла (холодный период)	0,6 (0,054)
Минимальные среднемесячные (обеспеченностью 97%) водные ресурсы закрытого русла (холодный период)	0,5 (0,047)

Величина забора воды из поверхностных водотоков на нужды народного хозяйства в пределах рассматриваемой территории на сегодняшний день составляет в среднем от 4,5 до 11% от общего водопотребления

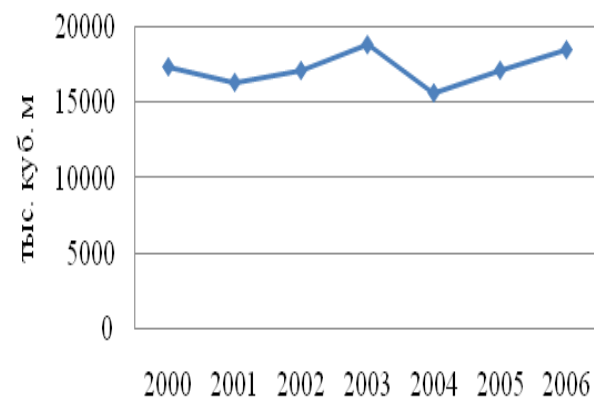
Всего



Поверхностные воды



Подземные воды



Динамика фактического водопотребления в бассейне реки Бира

**СПАСИБО ЗА ВНИМАНИЕ!**